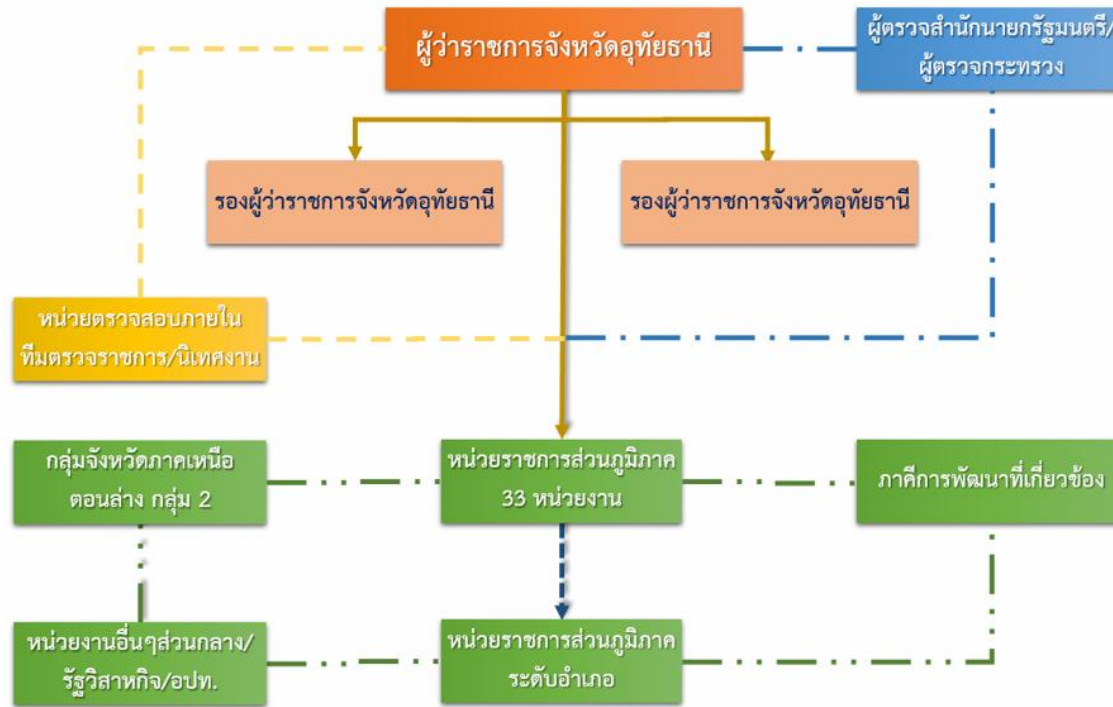


ผังโครงสร้างองค์การจังหวัดอุทัยธานี แบ่งส่วนราชการตามพระราชบัญญัติระเบียบบริหารราชการแผ่นดิน พ.ศ. 2534



- ส่วนราชการประจำจังหวัดอุทัยธานี**
1. สนง.สาธารณสุขจังหวัด
 2. สนง.แรงงานจังหวัด
 3. สนง.สวัสดิการและคุ้มครองแรงงานฯ
 4. สนง.จัดหางานจังหวัด
 5. สนง.ประกันสังคมจังหวัด
 6. สนง.เกษตรและสหกรณ์จังหวัด
 7. สนง.เกษตรจังหวัด
 8. สนง.สหกรณ์จังหวัด
 9. สนง.ปศุสัตว์จังหวัด
 10. สนง.ประมงจังหวัด
 11. สนง.ปฏิรูปที่ดินจังหวัด
 12. สนง.คลังจังหวัด
 13. สนง.ประชาสัมพันธ์จังหวัด
 14. สนง.ขนส่งจังหวัด
 15. สนง.พาณิชย์จังหวัด
 16. สนง.สถิติจังหวัด
 17. สนง.วัฒนธรรมจังหวัด
 18. สนง.พระพุทธศาสนาจังหวัด
 19. สนง.พัฒนาสังคมฯจังหวัด
 20. สนง.อุตสาหกรรมจังหวัด
 21. สนง.ทรัพยากรจังหวัด
 22. เรือนจำจังหวัด
 23. สนง.คุมประพฤติจังหวัด
 24. สนง.บังคับคดีจังหวัด
 25. สนง.ที่ดินจังหวัด
 26. สนง.โยธาธิการฯจังหวัด
 27. สนง.พัฒนาชุมชนจังหวัด
 28. ที่ทำการปกครองจังหวัด
 29. สำนักงานจังหวัด
 30. สนง.ส่งเสริมการปกครองท้องถิ่นจังหวัด
 31. สนง.ป้องกันและบรรเทาสาธารณภัยจังหวัด
 32. สนง.พลังงานจังหวัด
 33. สนง.ท่องเที่ยวและกีฬาจังหวัด
- + โรงพยาบาลอุทัยธานี