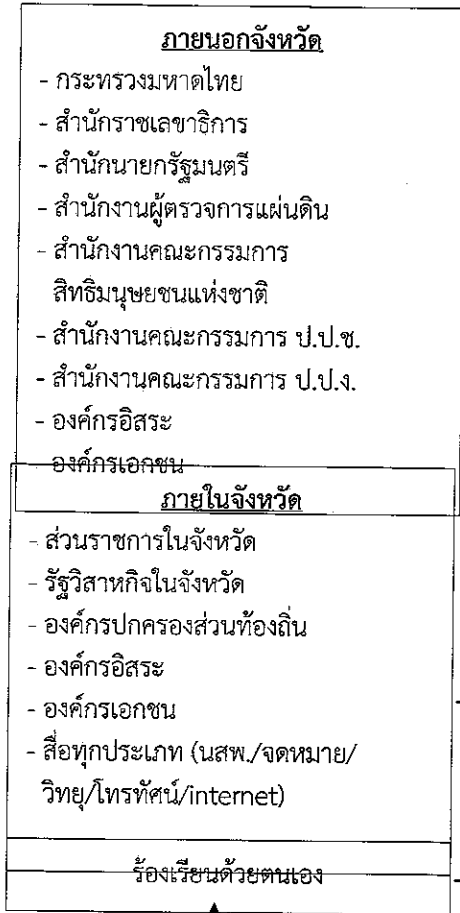
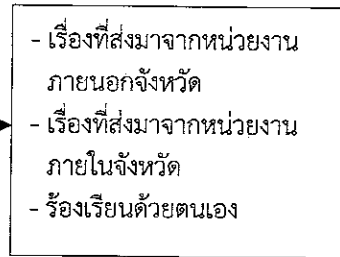


ขั้นตอนปฏิบัติงานของศูนย์ดำรงธรรมจังหวัดอุทัยธานี

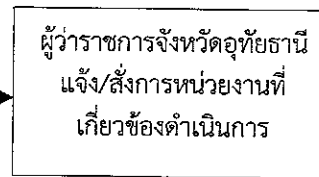
1. ช่องทางร้องเรียนร้องทุกข์



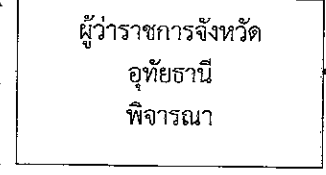
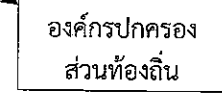
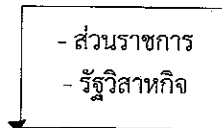
2. รับเรื่อง ลงทะเบียนและวิเคราะห์ (1 วัน)



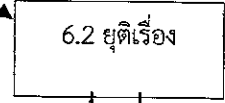
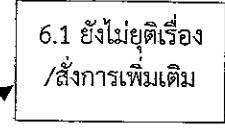
3. เสนอผู้บังคับบัญชา (3 วัน)



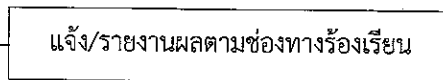
4. ดำเนินการตามอำนาจหน้าที่ (15 วัน)



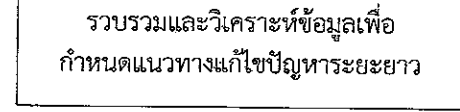
5. ดำเนินการตามอำนาจหน้าที่ (1 วัน)



7. รายงานผลดำเนินการ (3 วัน)



8. ใช้ประโยชน์จากข้อมูล



หมายเหตุ : การจัดการข้อร้องเรียน/ร้องทุกข์ใช้เวลาโดยประมาณ 26 วัน/ 1 เรื่อง

**กรอบคุณธรรม
ของหน่วยตรวจสอบภายในจังหวัดอุทัยธานี**

ด้วยกรมบัญชีกลางได้กำหนดมาตรฐานการตรวจสอบภายใน และจริยธรรมการปฏิบัติงานตรวจสอบภายในของส่วนราชการ โดยกำหนดมาตรฐานการตรวจสอบภายในเพื่อให้ผู้ตรวจสอบภายในของส่วนราชการใช้เป็นกรอบหรือแนวทางในการปฏิบัติงานตรวจสอบภายในให้มีความน่าเชื่อถือและมีคุณภาพ เป็นที่ยอมรับจากทุกฝ่ายที่เกี่ยวข้อง และกำหนดจริยธรรมการปฏิบัติงานตรวจสอบภายใน เพื่อให้ผู้ตรวจสอบภายในประพฤติปฏิบัติตนในการปฏิบัติงานตรวจสอบภายใน ในอันที่จะนำมาซึ่งความเชื่อมั่นและการให้คำปรึกษาอย่างเที่ยงธรรมและเป็นอิสระ ประกอบกับกรมบัญชีกลางได้กำหนดหลักเกณฑ์การประกันคุณภาพงานตรวจสอบภายในภาครัฐ พ.ศ. ๒๕๕๘ เพื่อให้ใช้ในการประเมินผลการปฏิบัติงานตรวจสอบภายในของส่วนราชการ ซึ่งหลักเกณฑ์ดังกล่าวได้กำหนดให้หน่วยตรวจสอบภายในของส่วนราชการกำหนดกรอบคุณธรรมของหน่วยตรวจสอบภายในเสนอให้หัวหน้าส่วนราชการให้ความเห็นชอบ และเผยแพร่ให้บุคลากรของหน่วยตรวจสอบภายในทราบและถือปฏิบัติ และเผยแพร่ให้หน่วยงานภายในส่วนราชการทราบ

เพื่อให้การปฏิบัติงานตรวจสอบภายในของหน่วยตรวจสอบภายในจังหวัดอุทัยธานี เป็นไปตามหลักเกณฑ์ที่กรมบัญชีกลางกำหนด จึงได้กำหนดกรอบคุณธรรมของหน่วยตรวจสอบภายในจังหวัดอุทัยธานี เพื่อให้ผู้ตรวจสอบภายในประพฤติปฏิบัติตนในอันที่จะนำมาซึ่งความเชื่อมั่นและการให้คำปรึกษาอย่างเที่ยงธรรมและมีคุณภาพ ซึ่งกรอบคุณธรรม ประกอบด้วย การปฏิบัติตัวและการปฏิบัติงานของผู้ตรวจสอบภายในเกี่ยวกับความเที่ยงธรรมและข้อจำกัดของความเป็นอิสระหรือความเที่ยงธรรม ดังนี้

การปฏิบัติตัวของผู้ตรวจสอบภายในเกี่ยวกับความเที่ยงธรรมและข้อจำกัดของความเป็นอิสระหรือความเที่ยงธรรม

๑. ผู้ตรวจสอบภายใน ต้องปฏิบัติหน้าที่ด้วยความซื่อสัตย์ สุจริต ขยันหมั่นเพียร และมีความรับผิดชอบต่อการปฏิบัติงานในหน้าที่

๒. ผู้ตรวจสอบภายใน ต้องไม่เข้าไปเกี่ยวข้องในการกระทำใด ๆ ที่ขัดต่อกฎหมายหรือนำไปสู่ความขัดแย้งกับผลประโยชน์ของทางราชการ หรือสร้างความเสียหายต่อส่วนราชการ

๓. ผู้ตรวจสอบภายใน ต้องมีมนุษยสัมพันธ์ที่ดีต่อผู้ร่วมงาน และยอมรับฟังความคิดเห็นของผู้ร่วมงาน และความคิดเห็นของหน่วยรับตรวจ

๔. ผู้ตรวจสอบภายใน ต้องพัฒนาศักยภาพของตนเอง โดยการศึกษา ทหาความรู้ ความเข้าใจในเรื่องต่างๆ ที่เกี่ยวข้องกับการปฏิบัติงานตรวจสอบภายในอย่างสม่ำเสมอ

๕. ผู้ตรวจสอบภายใน ต้องสนับสนุนการปฏิบัติตามกฎหมาย ระเบียบ ข้อบังคับ ของส่วนราชการและให้คำปรึกษาแก่ผู้รับบริการด้วยความเต็มใจ

การปฏิบัติงานของผู้ตรวจสอบภายในเกี่ยวกับความเที่ยงธรรมและข้อจำกัดของความเป็นอิสระหรือความเที่ยงธรรม

๑. ผู้ตรวจสอบภายใน ต้องปฏิบัติงานโดยยึดหลักมาตรฐานการตรวจสอบภายในของส่วนราชการและระเบียบต่างๆ ที่เกี่ยวข้องกับการปฏิบัติงานตรวจสอบภายใน

๒. ผู้ตรวจสอบภายใน ต้องปฏิบัติงานด้วยความรอบคอบ รายงานผลการปฏิบัติงานตามข้อเท็จจริงที่เป็นสาระสำคัญ และให้ข้อเสนอแนะที่เป็นประโยชน์ต่อการปฏิบัติงานของส่วนราชการ

๓. ผู้ตรวจสอบภายใน ต้องไม่นำข้อมูลต่าง ๆ ที่ได้รับจากการปฏิบัติงานไปใช้แสวงหาประโยชน์เพื่อตนเอง และต้องไม่กระทำการใด ๆ ที่ขัดต่อกฎหมายและนโยบายของทางราชการ

๔. ผู้ตรวจสอบภายใน ต้องติดตามผลการดำเนินงานตามข้อเสนอแนะเพื่อให้หน่วยรับตรวจได้ปรับปรุงแก้ไขการปฏิบัติงานให้เป็นไปตามข้อเสนอแนะ

๕. ในกรณีที่ผู้ตรวจสอบภายใน ไม่สามารถปฏิบัติงานตรวจสอบภายในได้อย่างเป็นอิสระหรือเที่ยงธรรม ผู้ตรวจสอบภายในต้องเปิดเผยถึงสาเหตุหรือข้อจำกัดดังกล่าวให้ผู้ที่เกี่ยวข้องทราบตามความเหมาะสมในแต่ละกรณี

กรอบคุณธรรมของหน่วยตรวจสอบภายในจังหวัดอุทัยธานี ให้ใช้บังคับตั้งแต่วันที่ ๑๖ ตุลาคม พ.ศ. ๒๕๖๑ เป็นต้นไป

อนุมัติโดย

2265 ว.จ.

(นายณรงค์ รักษ์ร้อย)
ผู้ว่าราชการจังหวัดอุทัยธานี